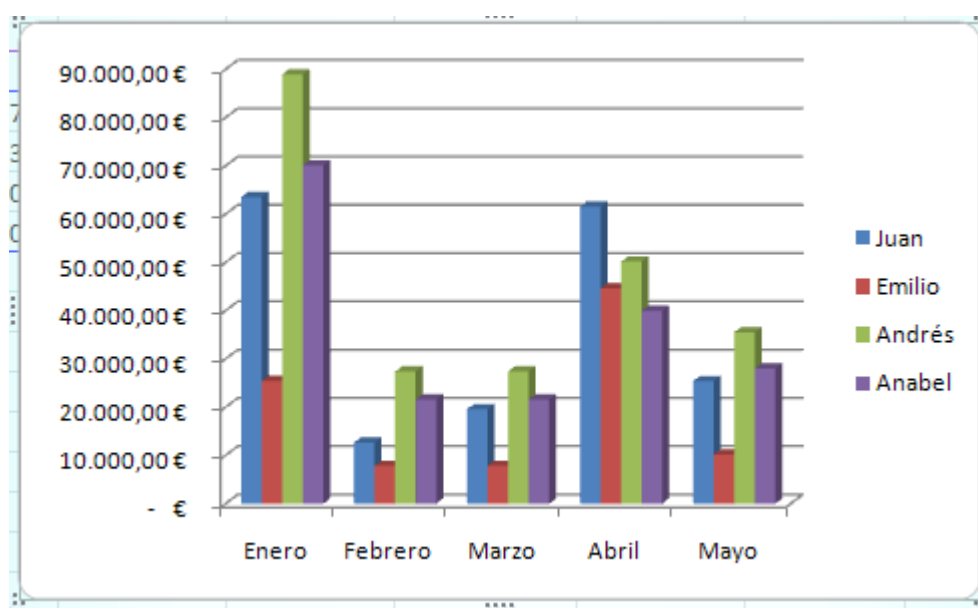


EJERCICIO 12 DE EXCEL

DISEÑO Y ESTILOS DE GRÁFICOS

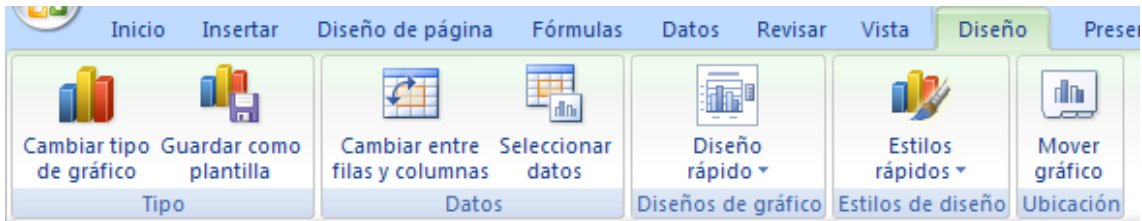
Seguimos con el ejercicio anterior.

	A	B	C	D	E	F
1					VENTAS 2005	
2						
3		Enero	Febrero	Marzo	Abril	Mayo
4	Juan	63.521,57 €	12.652,12 €	19.562,32 €	61.561,23 €	25.361,98 €
5	Emilio	25.408,63 €	7.824,93 €	7.824,93 €	44.624,49 €	10.144,79 €
6	Andrés	88.930,20 €	27.387,25 €	27.387,25 €	50.185,72 €	35.506,77 €
7	Anabel	70.089,70 €	21.585,06 €	21.585,06 €	39.946,66 €	27.984,41 €

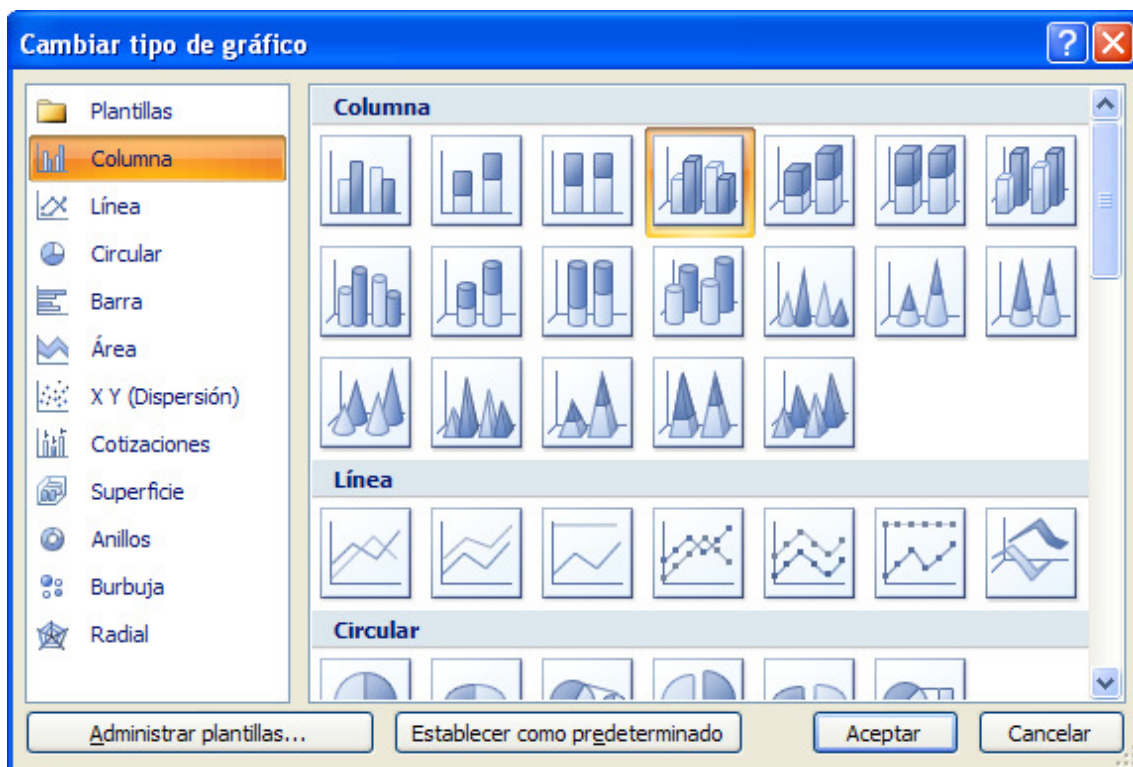


Como hemos podido observar en otras funcionalidades de Excel, la versión 2007 está orientada a la **gestión y visualización de datos**. Es por ello que trabajar con el diseño y estilo de los gráficos es una tarea muy sencilla.

Lo primero que podemos ver es que todas las opciones relacionadas con los gráficos están agrupadas en la ficha de **Diseño**. Veamos cómo utilizar dichas opciones.

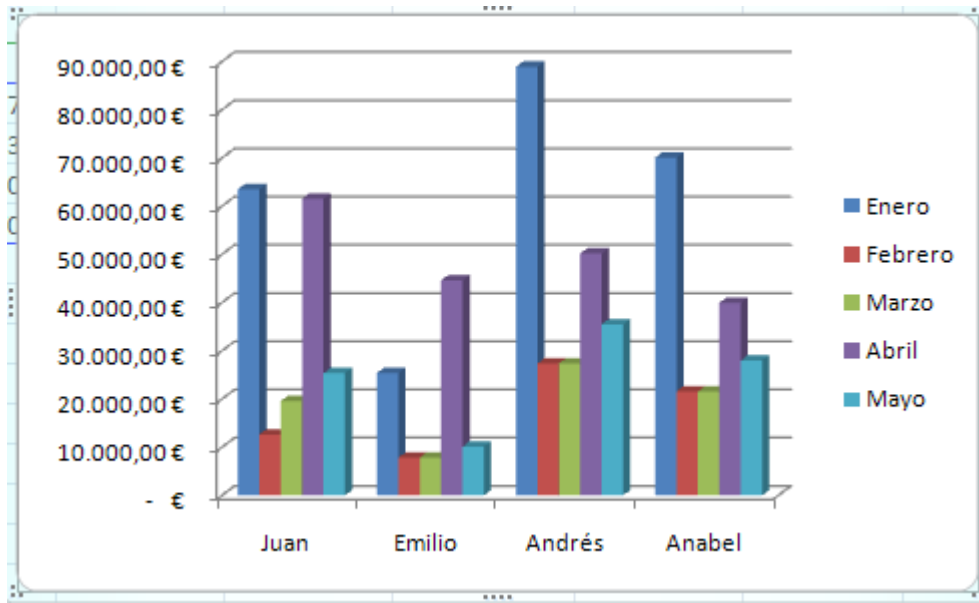


Pulsamos en el icono **Cambiar tipo de gráfico**.

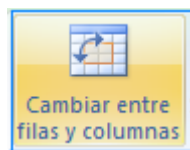


El botón cambiar gráfico permite cambiar a cualquier tipo de gráfico: columna, línea, circular... Como en este momento no queremos cambiar, pulsamos en **Cancelar**.

Pulsamos en el icono **Cambiar entre filas y columnas**.

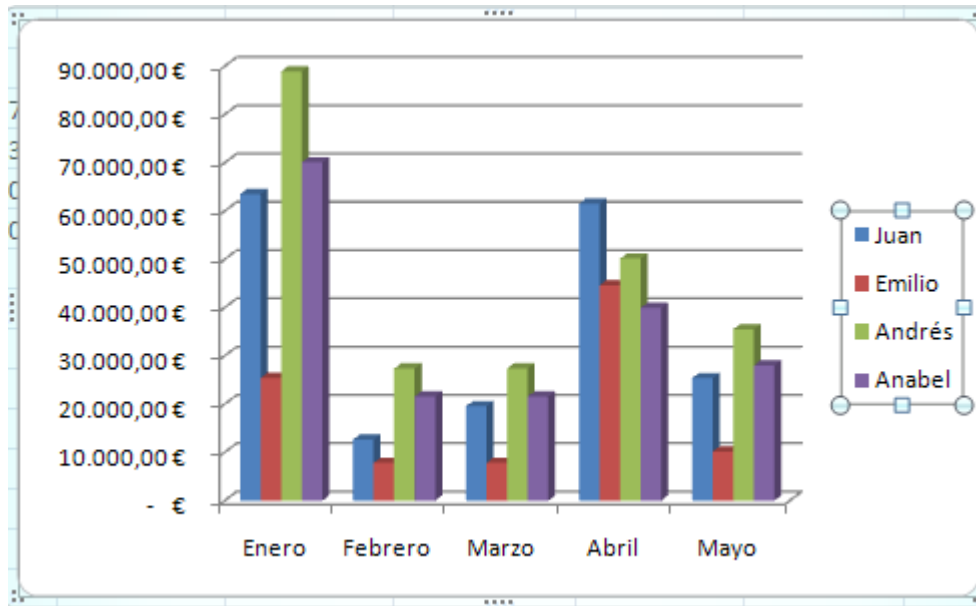


Este botón cambia la representación de los datos y permite elegir entre **filas y columnas** para el eje por del gráfico. En el ejemplo estamos utilizando las **filas** de los **meses**.

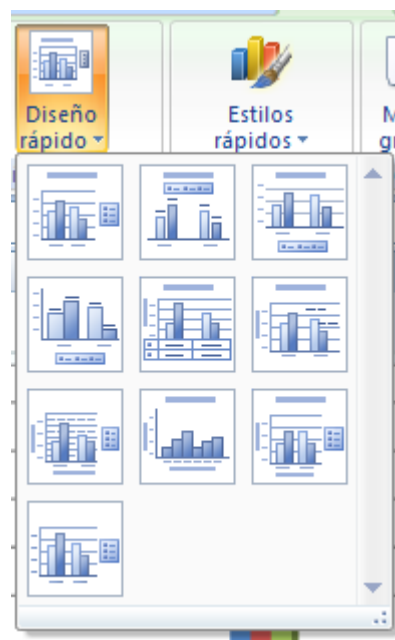


Volvemos a pulsar

Ahora en vez de elegir las filas, elegimos las **columnas** de los **vendedores** para su representación.



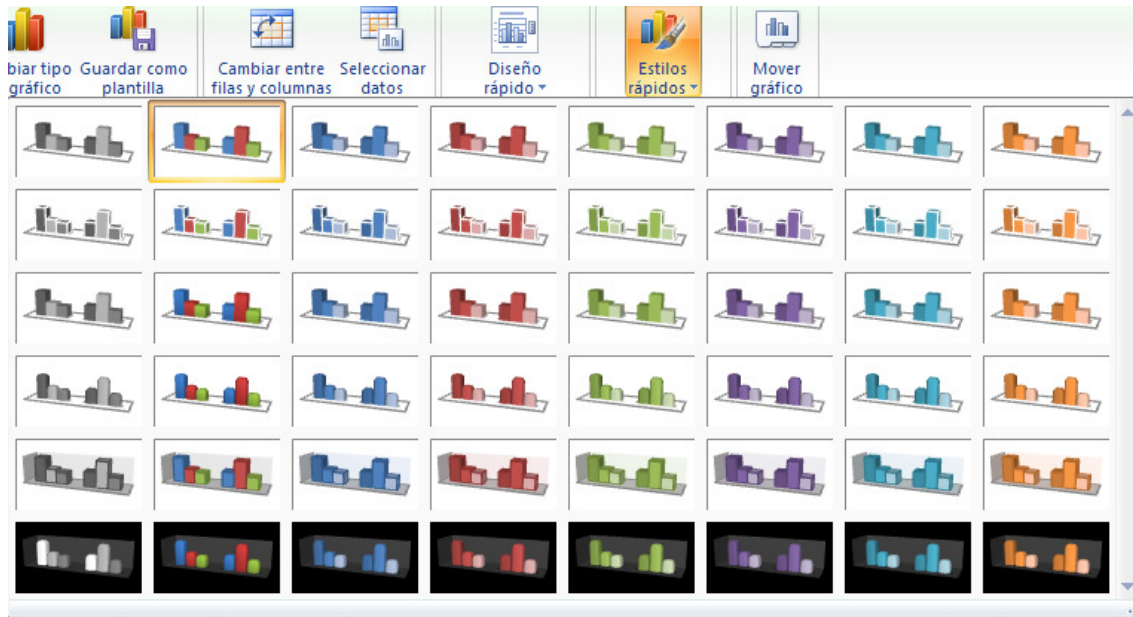
Pulsamos en el icono de **Diseño rápido**.



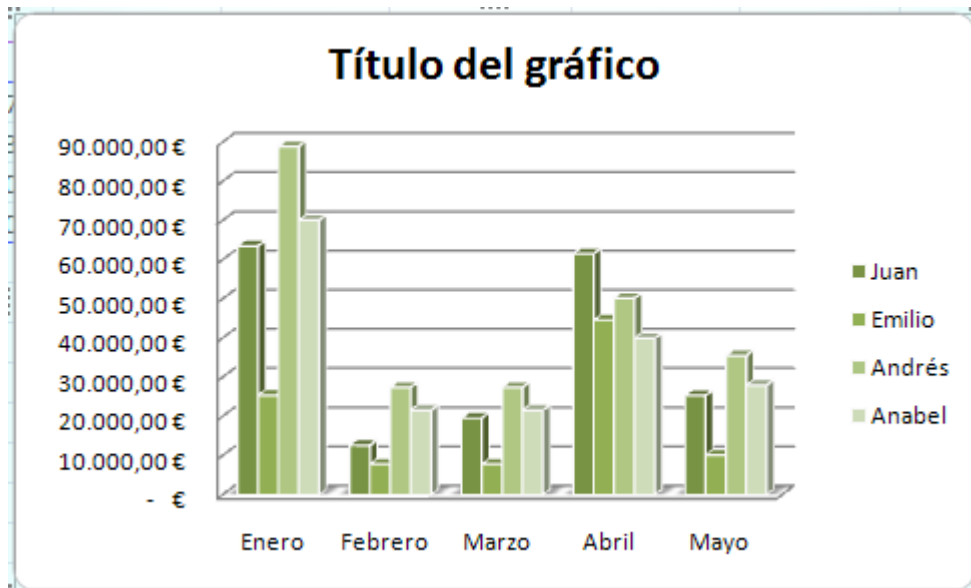
Este botón nos permite elegir un montón de **diseños** de gráficos con los que es posible cambiar la orientación de leyendas, títulos, rótulos... de una forma fácil. Elegimos el **Diseño 1**.

Vemos que cambia significativamente el **diseño** del gráfico.

Pulsamos en el icono de **Estilos rápidos**.



De forma similar al diseño, Excel nos proporciona distintos **estilos** de colores y formas para el mismo tipo de gráfico. Seleccionamos el **Estilo 13**.



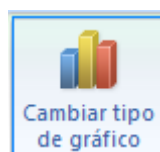
Excel cambia el **estilo del gráfico**.

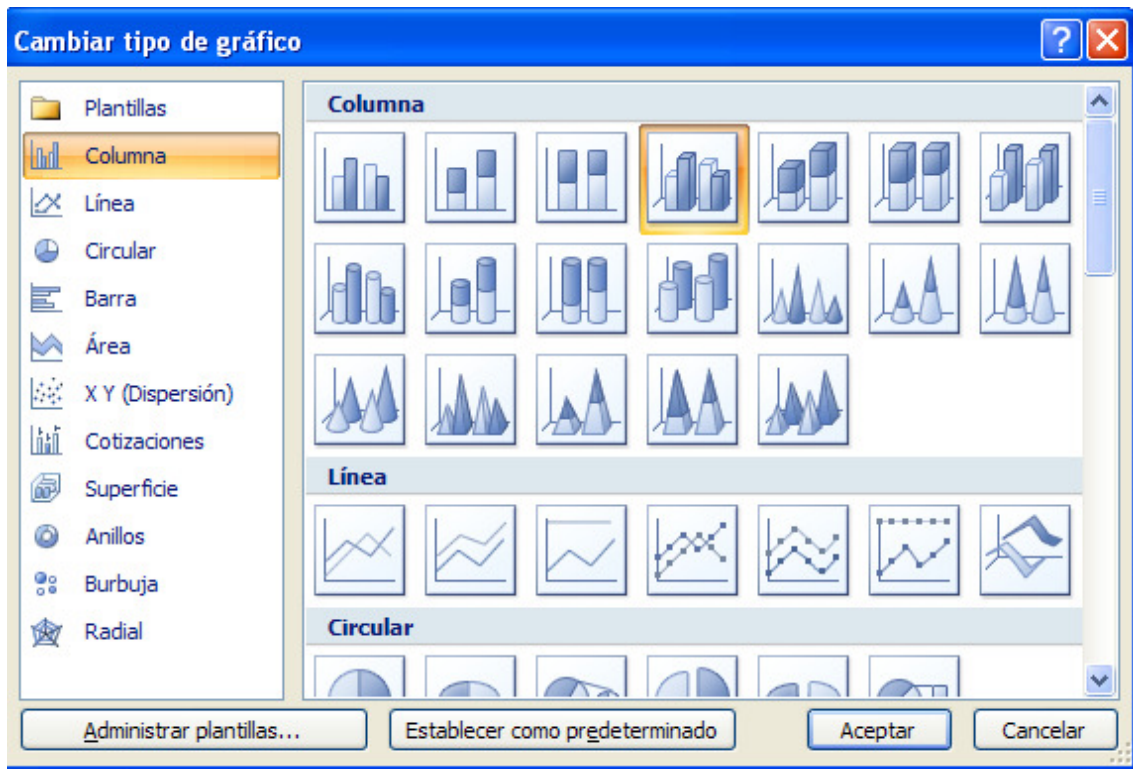
Pulsamos a continuación en el icono de **Guardar como plantilla**.

Esta opción de Excel, permite que guardemos las opciones de diseño y estilo de nuestro gráfico como una **plantilla** para futuros gráficos. Escribimos un **nombre**. Por ejemplo **Gráfico 1**.

Y pulsamos en **Guardar**.

En caso de querer utilizar la plantilla guardada, pulsaríamos en el botón de **Cambiar tipo de gráfico**.





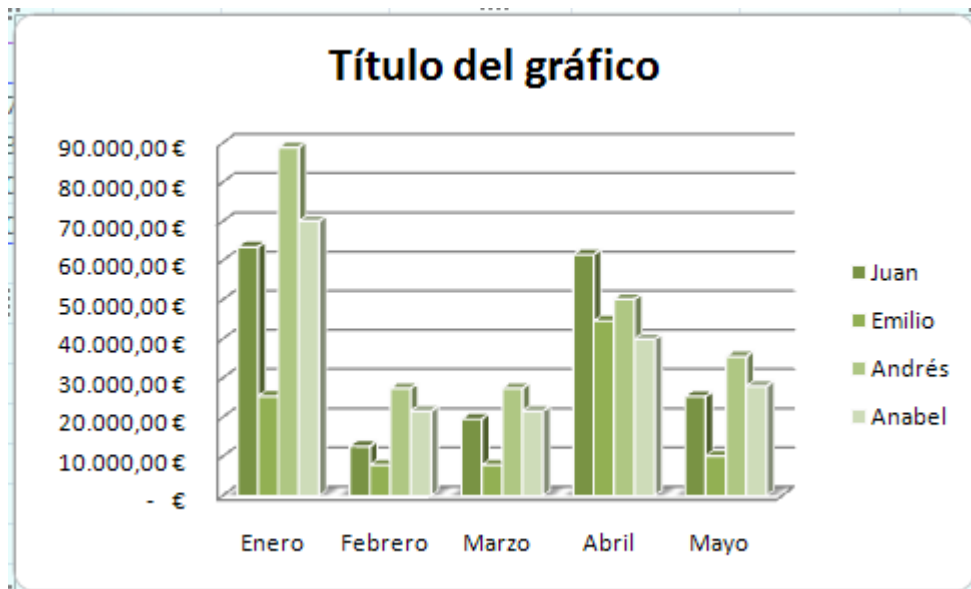
Pulsamos en el icono de **Administrar plantillas**.

Y vemos nuestra **plantilla** guardada anteriormente.

SELECCIONAR DATOS

Seguimos con el ejercicio anterior.

	A	B	C	D	E	F
1					VENTAS 2005	
2						
3		Enero	Febrero	Marzo	Abril	Mayo
4	Juan	63.521,57 €	12.652,12 €	19.562,32 €	61.561,23 €	25.361,98 €
5	Emilio	25.408,63 €	7.824,93 €	7.824,93 €	44.624,49 €	10.144,79 €
6	Andrés	88.930,20 €	27.387,25 €	27.387,25 €	50.185,72 €	35.506,77 €
7	Anabel	70.089,70 €	21.585,06 €	21.585,06 €	39.946,66 €	27.984,41 €



Una de las opciones más complicadas en versiones anteriores de Excel, era **actualizar** un gráfico de Excel. Veamos que sencillo es actualizar un gráfico con la opción de **seleccionar datos**.

En el gráfico, podemos ver que estamos representando las ventas del año 2005 de **4 vendedores**.

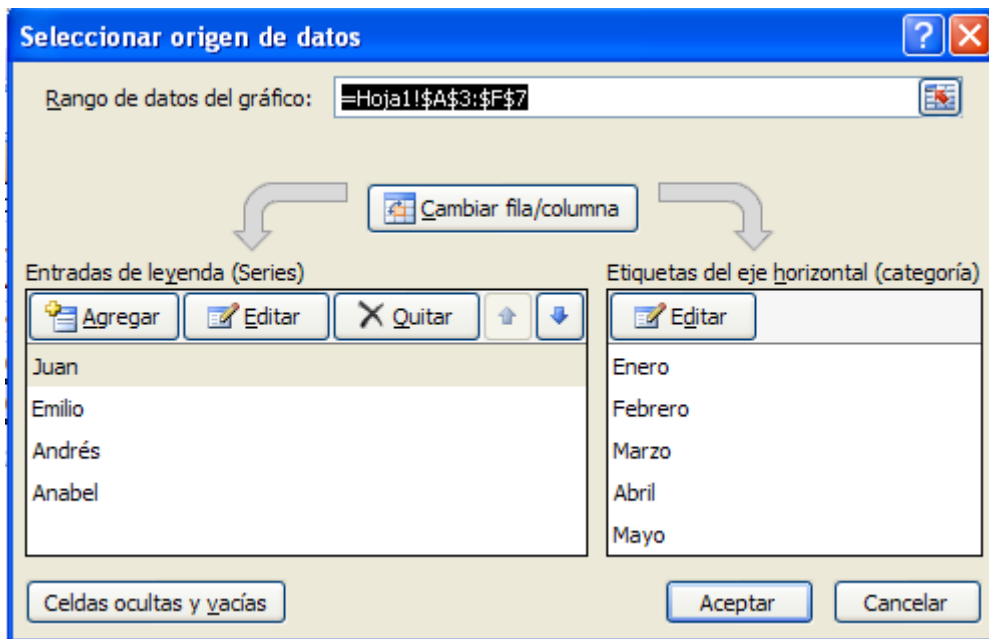
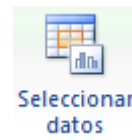
Que pertenecen a las **filas** de datos de la 4 a la 7.

Añadimos los datos de ventas de un **quinto** vendedor en la fila 8.

8	Jose	35.007,12 €	25.937,56 €	12.093,23 €	35.678,12 €	41.567,12 €
---	------	-------------	-------------	-------------	-------------	-------------

El gráfico no se actualiza automáticamente. Debemos decirle que hemos **añadido una fila más**.

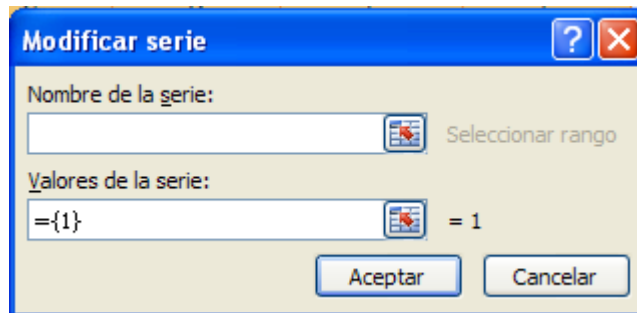
Pulsamos en el icono de **Seleccionar datos**.



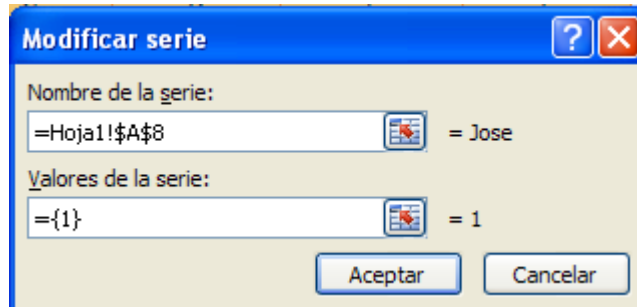
Aparece la ventana de origen de los datos donde Excel tiene representadas las **series (leyendas)** y las **categorías (eje horizontal)**.

Pulsamos en el botón de **Agregar**.

Excel nos muestra una ventana para añadir una nueva serie. Primeramente debemos seleccionar el nombre de la serie.



Pulsamos en la celda **A8**.



Excel selecciona el **nombre de la serie**.

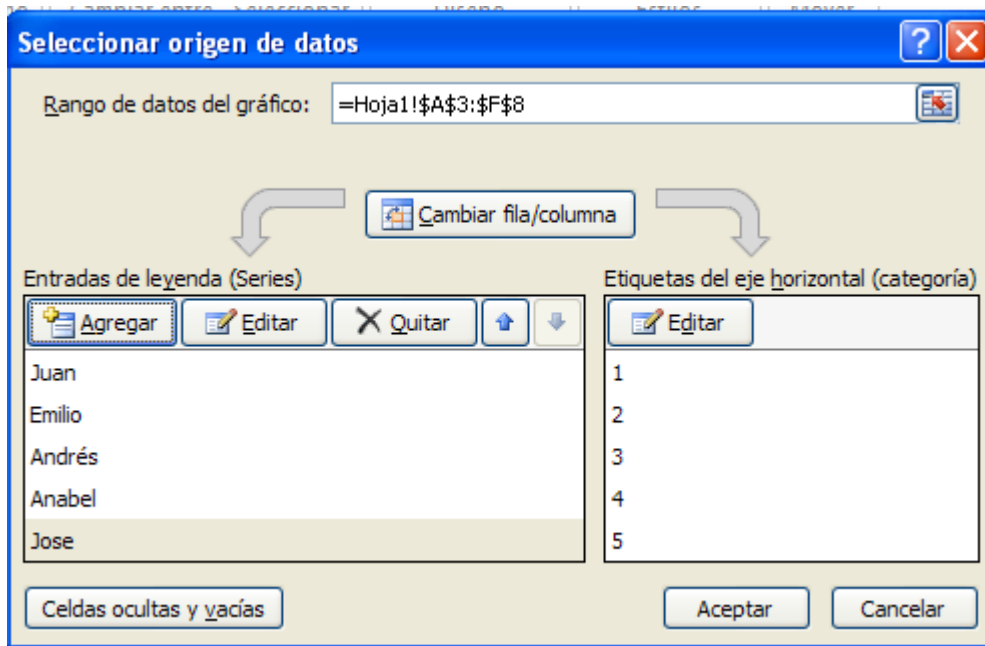
Ahora debemos indicar los **valores de la nueva serie**. Pulsamos en el botón de **selector**. 

	A	B	C	D	E	F
3		Enero	Febr			
4	Juan	63.521,57 €	12.6			
5	Emilio	25.408,63 €	7.8			
6	Andrés	88.930,20 €	27.387,25 €	27.387,25 €	50.185,72 €	35.506,77 €
7	Anabel	70.089,70 €	21.585,06 €	21.585,06 €	39.946,66 €	27.984,41 €
8	Jose	35.007,12 €	25.937,56 €	12.093,23 €	35.678,12 €	41.567,12 €
9						

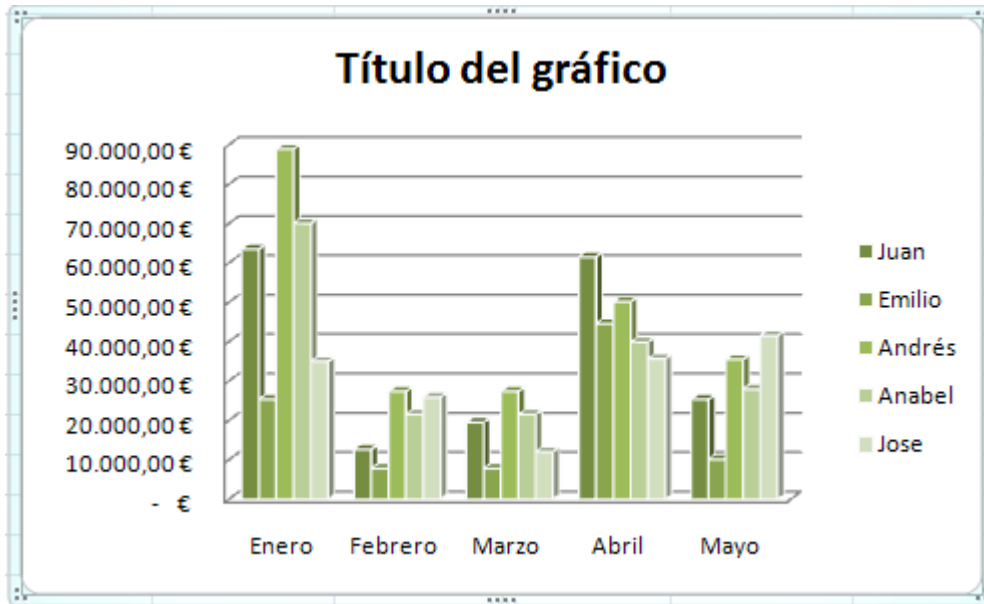


Seleccionamos las celdas desde la **B8** a la **F8**, que representan los **valores de la nueva serie**.

Ya sólo nos queda aceptar los datos. Pulsamos en **Aceptar**.



Vemos los datos de la **nueva serie**. Volvemos a pulsar en **Aceptar** para finalizar.



Ahora ya podemos ver actualizado el gráfico con los datos de los **cinco** vendedores.