

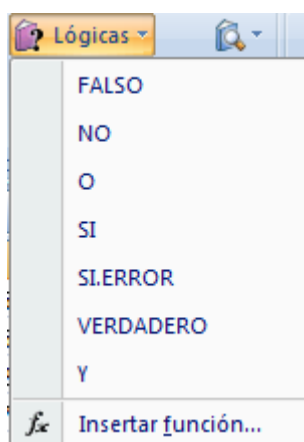
EJERCICIO 10 DE EXCEL

FUNCIÓN SI

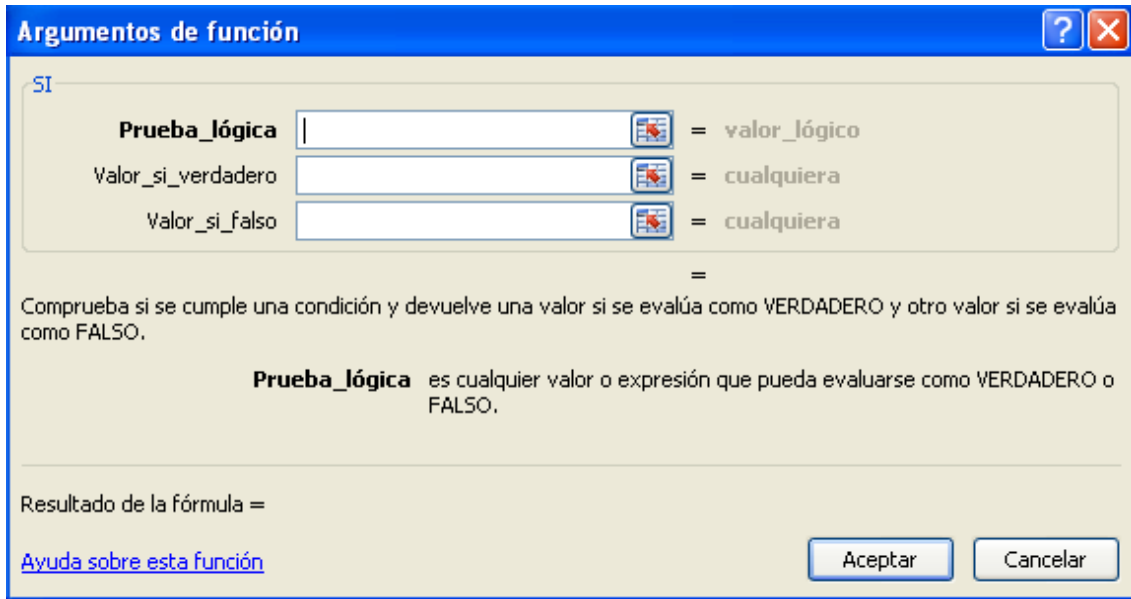
Seguimos con el ejercicio anterior.

Una de las funciones más potentes y versátiles de Excel es la función **SI**. Veamos cómo trabajar con ella.

Pinchamos en el botón de **Lógicas** de la ficha **Fórmulas**.

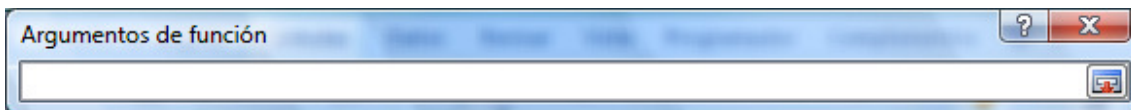


Pinchamos en la opción **SI**.



Aparece la ventana de configuración de la función SI. Vemos que se compone de una **prueba lógica** y de los valores de **verdadero** y **falso**.

Pulsamos en el **selector de celdas** .



Seleccionamos la celda **B9**.

	A	B	C	D	E	F	G	H
1					VENTAS 2005			
2								
3		Enero	Febrero	Marzo	Abril	Mayo		
4	Juan	63.521,57 €	12.652,12 €	19.562,32 €	61.561,23 €	25.361,98 €		
5	Emilio	25.408,63 €	7.824,93 €	7.824,93 €	44.624,49 €	10.144,79 €		
6	Andrés	88.930,20 €	27.387,25 €	27.387,25 €	50.185,72 €	35.506,77 €		
7	Anabel	70.089,70 €	21.585,06 €	21.585,06 €	39.946,66 €	27.984,41 €		
8								
9	Total	247.950,10 €	69.449,36 €	76.359,56 €	196.318,10 €	98.997,95 €		
10				TOTAL	689.075,07 €			
11		=SI(B9)						

Excel coloca la **celda B9** en el selector de celda. Volvemos a pulsar en el selector para cerrar.

Argumentos de función

SI

Prueba_lógica B9 = VERDADERO

Valor_si_verdadero = cualquiera

Valor_si_falso = cualquiera

=

Comprueba si se cumple una condición y devuelve un valor si se evalúa como VERDADERO y otro valor si se evalúa como FALSO.

Prueba_lógica es cualquier valor o expresión que pueda evaluarse como VERDADERO o FALSO.

Resultado de la fórmula =

[Ayuda sobre esta función](#)

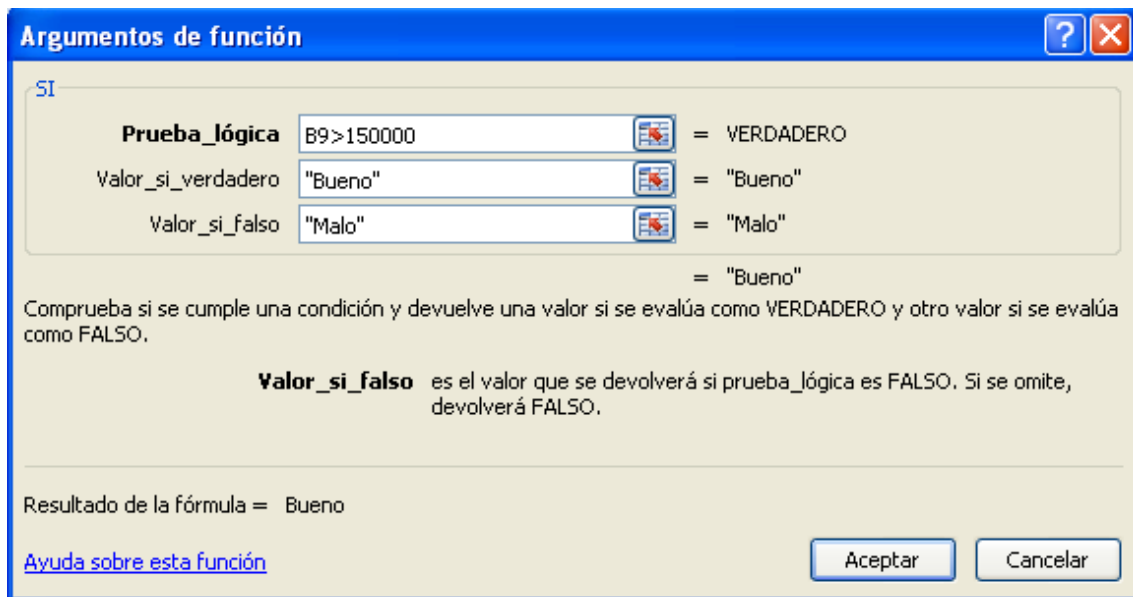
Aceptar Cancelar

Vemos que Excel coloca la **celda** seleccionada en la prueba lógica.

Para completar la condición, indicamos que queremos comprobar que el valor de **B9 es mayor que 150.000**. De esta manera la fórmula quedará **B9>150000**.

Rellenamos el valor de **verdadero**. En este caso escribimos el texto **"Bueno"**. Fíjate que el texto está entre comillas doble.

Rellenamos el valor de falso con el texto **"Malo"**.



Concluyendo, lo que hará esta fórmula es comprobar si el valor **B9 es mayor de 150.000**. Si es así, escribirá el valor de **"Bueno"**, si no, escribirá el valor **"Malo"**.

Para finalizar pulsamos el botón **Aceptar**.

Excel comprueba el valor de B9 que en este caso es 247.950,10 y, como es mayor de 150.000, coloca el texto **Bueno**.

Para finalizar, **arrastramos** la fórmula del SI, para que calcule el resto de meses.

B11		=SI(B9>150000;"Bueno";"Malo")				
	A	B	C	D	E	F
1					VENTAS 2005	
2						
3		Enero	Febrero	Marzo	Abril	Mayo
4	Juan	63.521,57 €	12.652,12 €	19.562,32 €	61.561,23 €	25.361,98 €
5	Emilio	25.408,63 €	7.824,93 €	7.824,93 €	44.624,49 €	10.144,79 €
6	Andrés	88.930,20 €	27.387,25 €	27.387,25 €	50.185,72 €	35.506,77 €
7	Anabel	70.089,70 €	21.585,06 €	21.585,06 €	39.946,66 €	27.984,41 €
8						
9	Total	247.950,10 €	69.449,36 €	76.359,56 €	196.318,10 €	98.997,95 €
10				TOTAL	689.075,07 €	
11		Bueno	Malo	Malo	Bueno	Malo
12						

GRÁFICOS EN EXCEL

Seguimos con el ejercicio anterior, pero sin poner el total. Sería así:

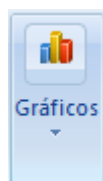
	A	B	C	D	E	F
1					VENTAS 2005	
2						
3		Enero	Febrero	Marzo	Abril	Mayo
4	Juan	63.521,57 €	12.652,12 €	19.562,32 €	61.561,23 €	25.361,98 €
5	Emilio	25.408,63 €	7.824,93 €	7.824,93 €	44.624,49 €	10.144,79 €
6	Andrés	88.930,20 €	27.387,25 €	27.387,25 €	50.185,72 €	35.506,77 €
7	Anabel	70.089,70 €	21.585,06 €	21.585,06 €	39.946,66 €	27.984,41 €

Los **gráficos** permiten representar los datos de una hoja de Excel de una forma gráfica y fácil de entender. Es por eso que Excel 2007 facilita enormemente su utilización.

En nuestro ejercicio tenemos las ventas de enero a mayo de 2005 de 4 vendedores. Vamos a representar sus datos en un **gráfico**.

En primer lugar, **seleccionaremos** los datos a representar de los **4 vendedores** en los **5 meses** del año 2005.

Pulsamos a continuación en la ficha **Insertar**.

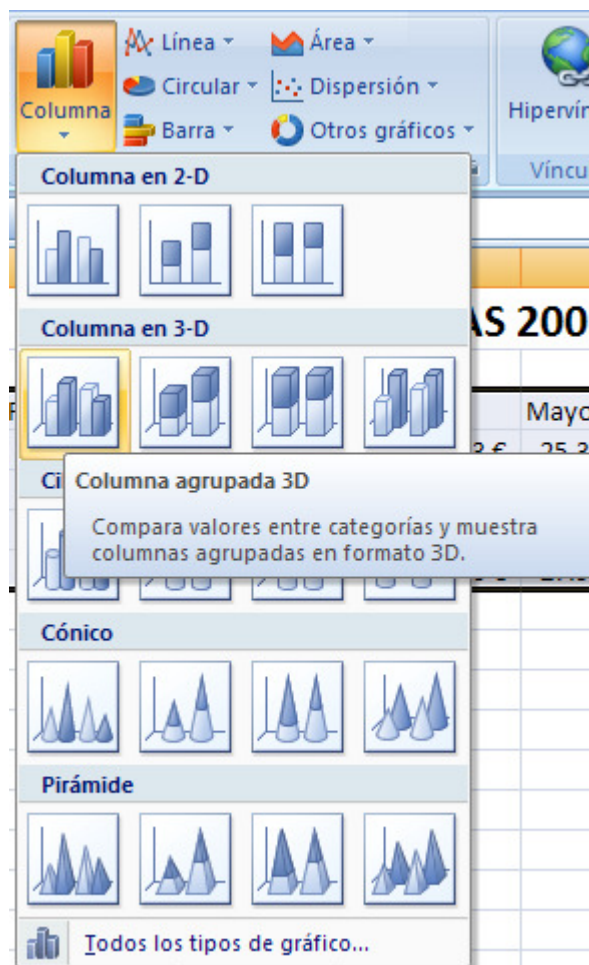


Pulsamos en el botón de **Gráficos**.

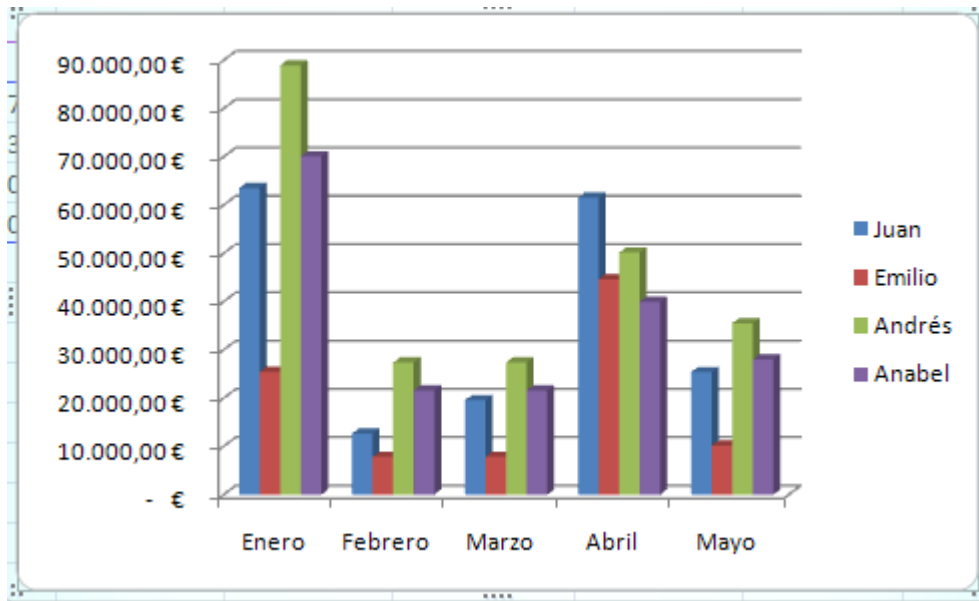
Aparecen varios tipos de gráficos. Pulsamos en el tipo de gráfico **Columna**.



Vemos todos los estilos de gráficos de columna. Pulsamos en el primer diseño de **Columnas en 3-D**.



Excel dibuja el **gráfico**.



Como has podido observar, en pocos pasos hemos podido dibujar un **gráfico** en Excel 2007.